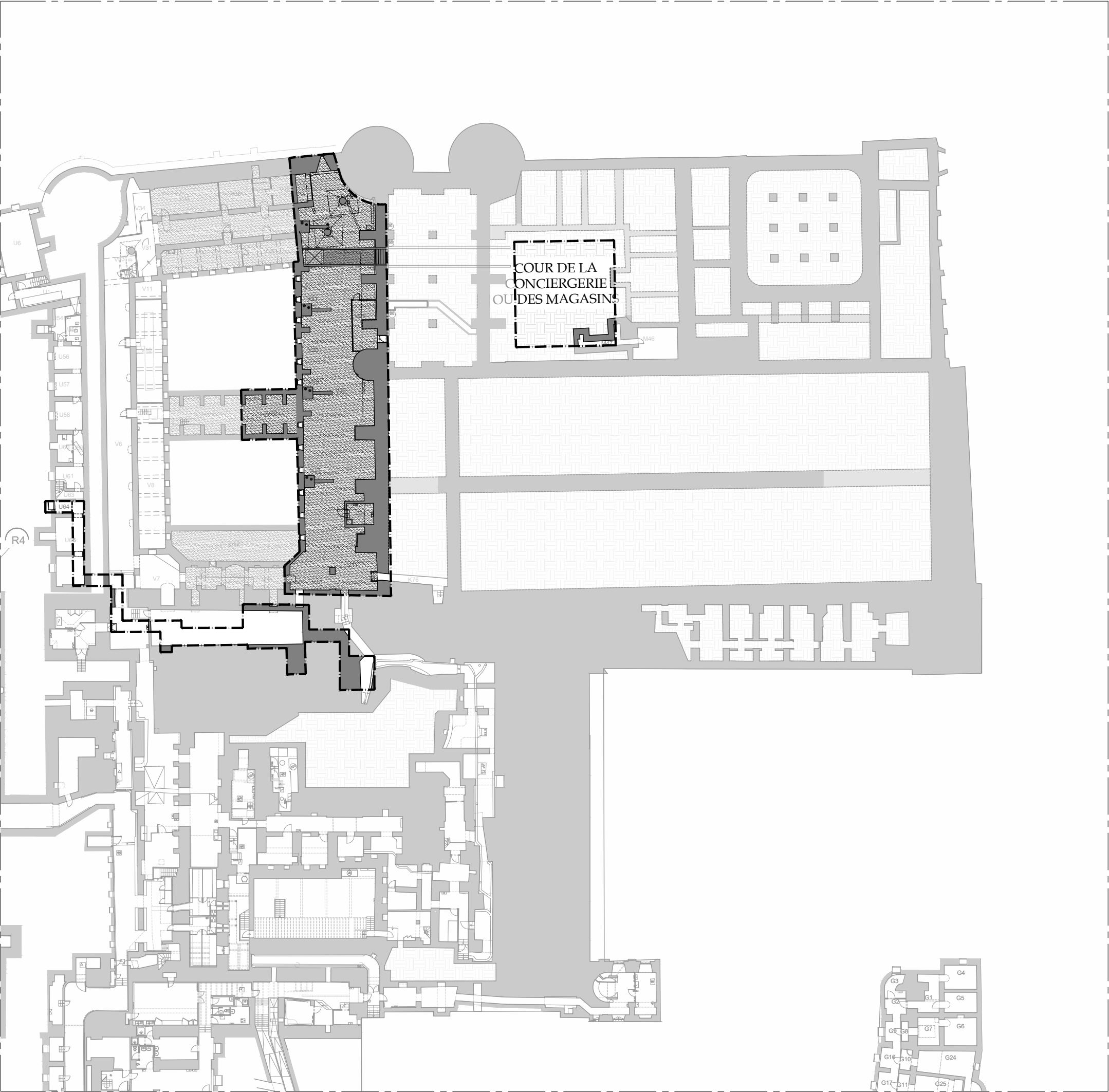


1.5.3. Plans généraux d'état actuel

Plans grand format - 500^{ème}



SCHÉMAS
DE
PRINCIPE

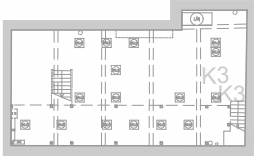
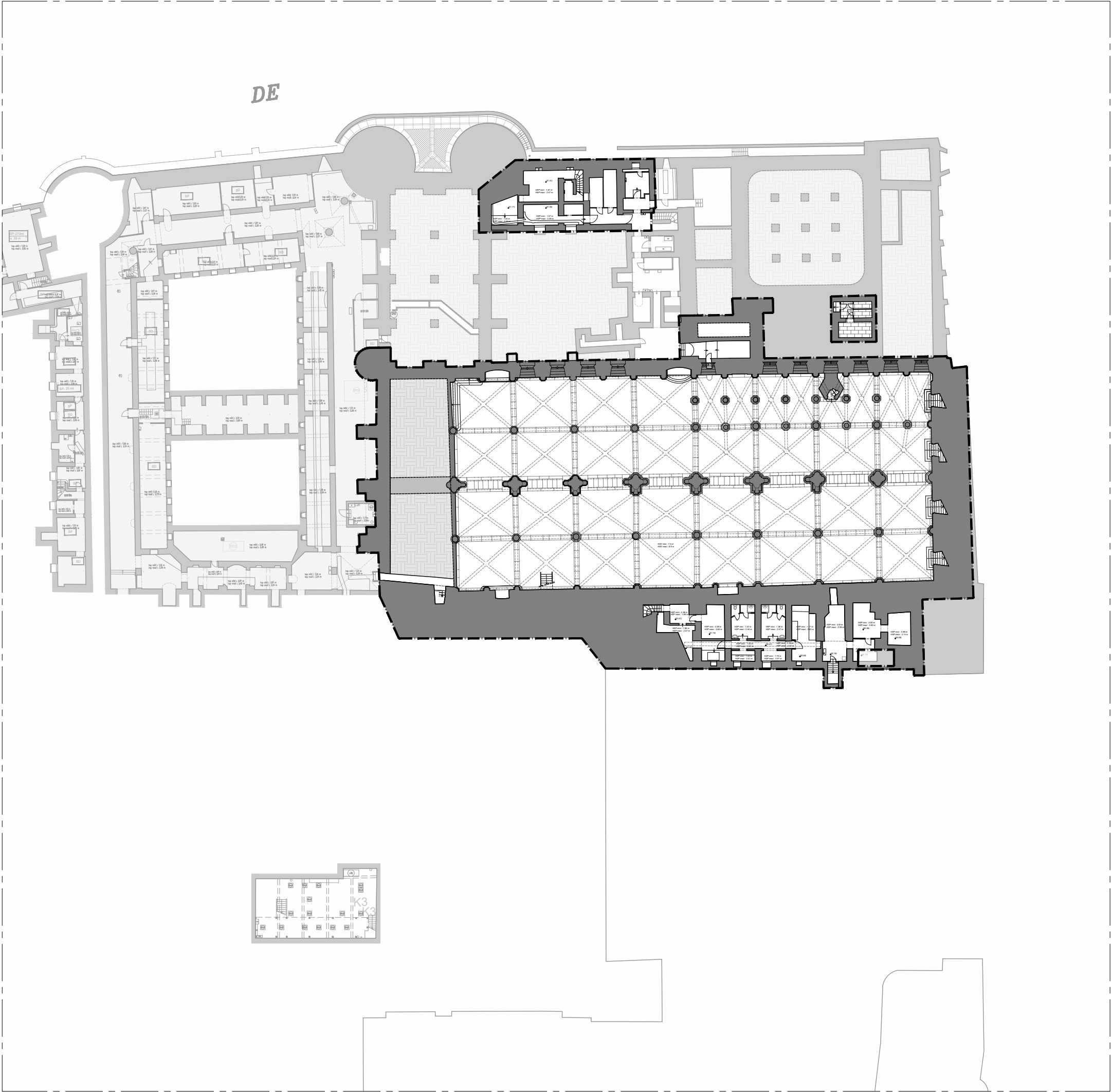
Disposition schématiques pour indication
des difficultés et des types d'ouvrages.
Document à préciser par l'entrepreneur
avec des relevés précis, un examen
approfondi et l'établissement de documents
d'exécution au moment des travaux.



26
dm
architectes

Éch. 1/500 0 10 25 m

PRO	75 - PARIS 1ER	PALAIS DE JUSTICE	
	Restauration du Palais de la Cité Nord		
	ETAT ACTUEL		
	Date : avril 2026	Etat actuel général	
	Echelle : 1/500	Niveau SS2	
18	MOA : Centre des Monuments Nationaux		
	MOE : 2BDM Architectes - Christophe BOTTINEAU - Architecte en chef des monuments historiques		



SCHÉMAS
DE
PRINCIPE

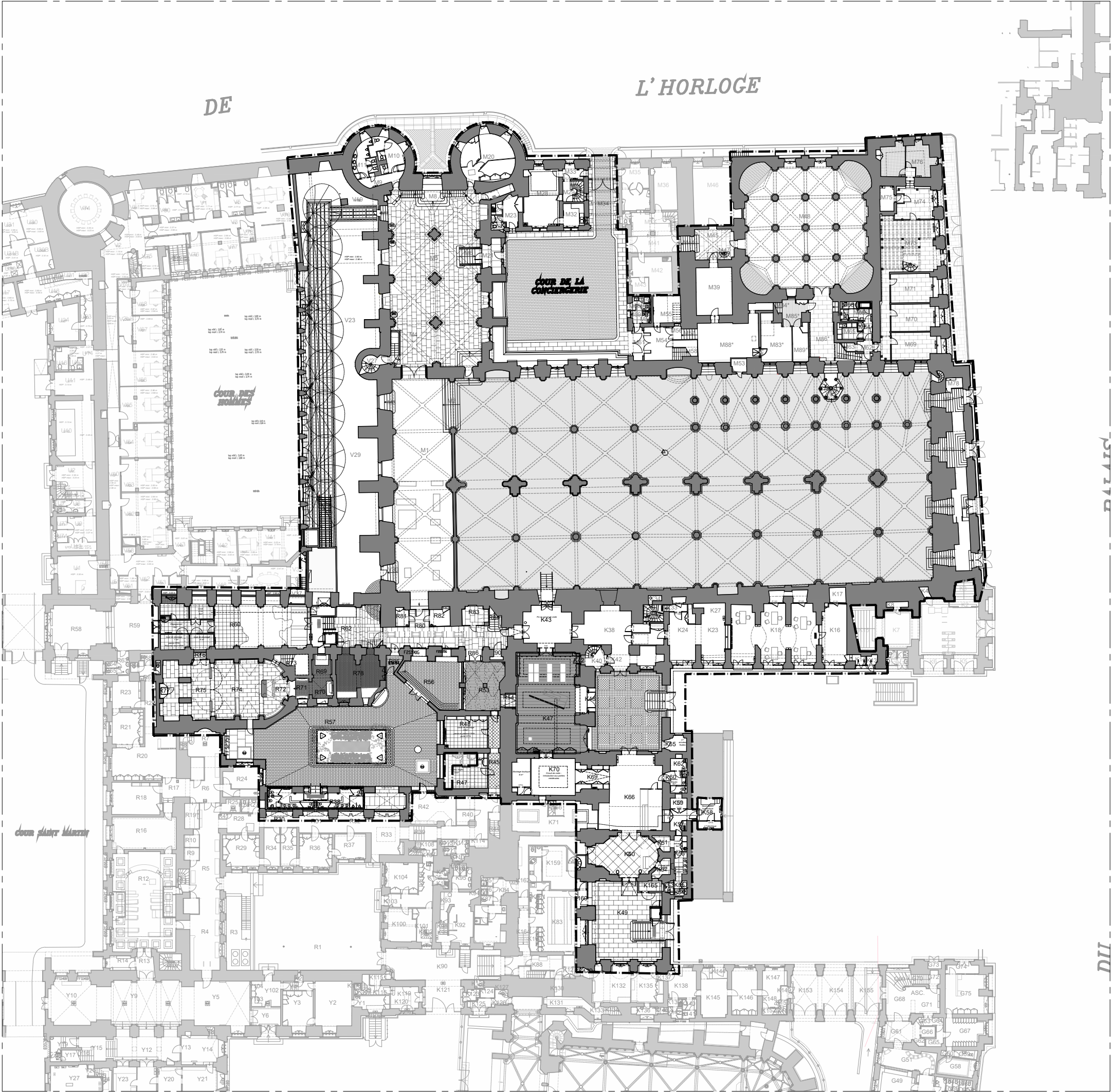
Disposition schématiques pour indication
des difficultés et des types d'ouvrages.
Document à préciser par l'entrepreneur
avec des relevés précis, un examen
approfondi et l'établissement de documents
d'exécution au moment des travaux.

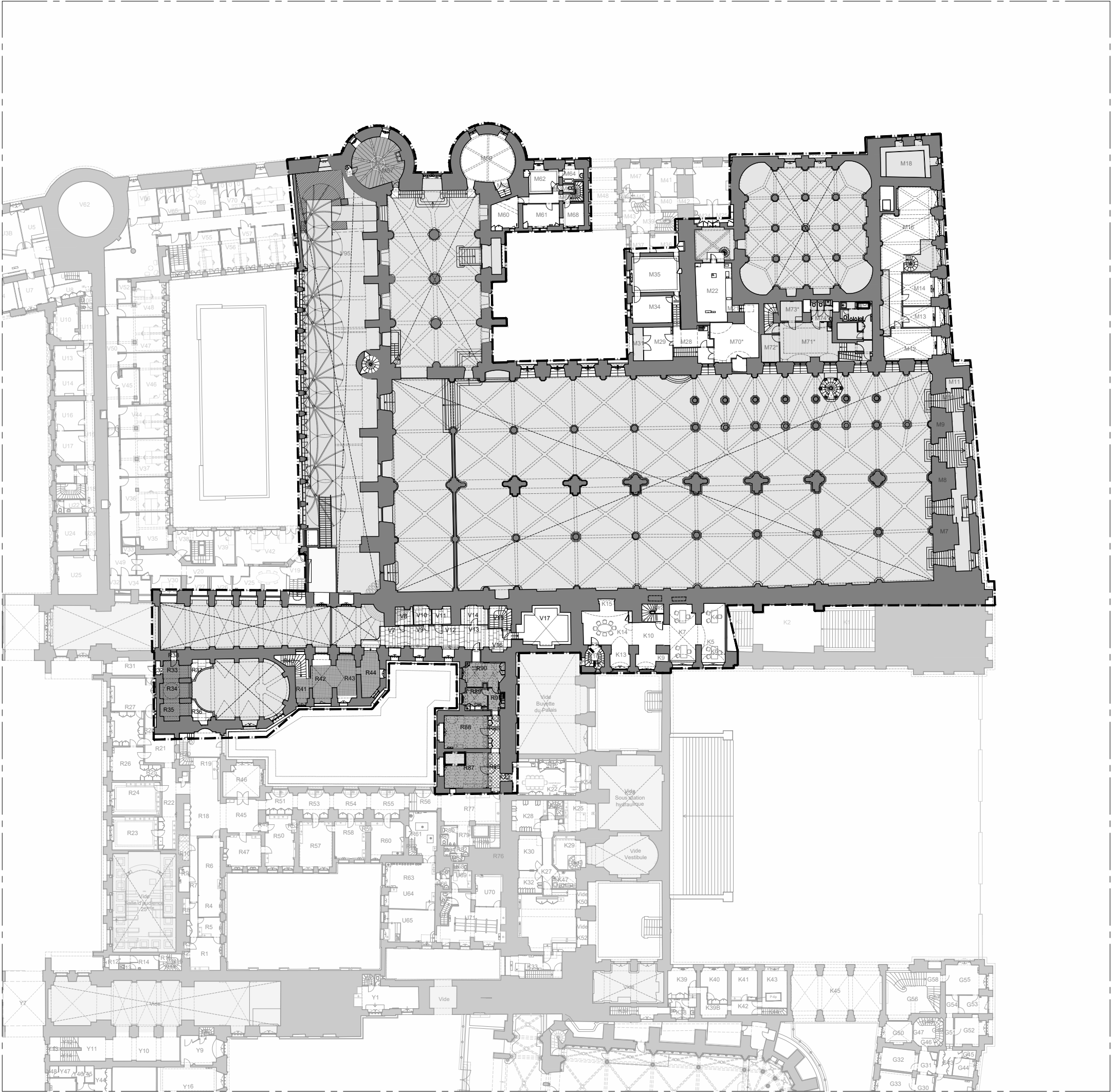


26
dm
architectes

Éch. 1/500 0 10 25 m

PRO	75 - PARIS 1ER	PALAIS DE JUSTICE
	Restauration du Palais de la Cité Nord	
	Date : avril 2026	
	Echelle : 1/500	
19	MOA : Centre des Monuments Nationaux	ETAT ACTUEL Etat actuel général Niveau SS1
	MOE : 2BDM Architectes - Christophe BOTTINEAU - Architecte en chef des monuments historiques	





SCHÉMAS
DE
PRINCIPE

Disposition schématiques pour indication
des difficultés et des types d'ouvrages.
Document à préciser par l'entrepreneur
avec des relevés précis, un examen
approfondi et l'établissement de documents
d'exécution au moment des travaux.



26
dm
architectes

PRO	75 - PARIS 1ER	PALAIS DE JUSTICE	
	Restauration du Palais de la Cité Nord	ETAT ACTUEL	
21	Date : avril 2026	Etat actuel général	
	Echelle : 1/500	Niveau E0	
MOA : Centre des Monuments Nationaux			
MOE : 2BDM Architectes - Christophe BOTTINEAU - Architecte en chef des monuments historiques			